

Copies de sécurité...

- ❖ Sauvegarde des données
- ❖ Récupération de données

Le travail dans **WinPage** demande plusieurs heures d'encodage avant de pouvoir profiter pleinement des services que le programme propose.

Il serait dès lors dommage de devoir reproduire ce travail fastidieux si votre ordinateur était déficient (problème de disque dur, reformatage de la machine, ...) , si on vous volait la machine, ou ...

!!! Les problèmes de ce genre n'arrivent pas qu'aux autres !!!

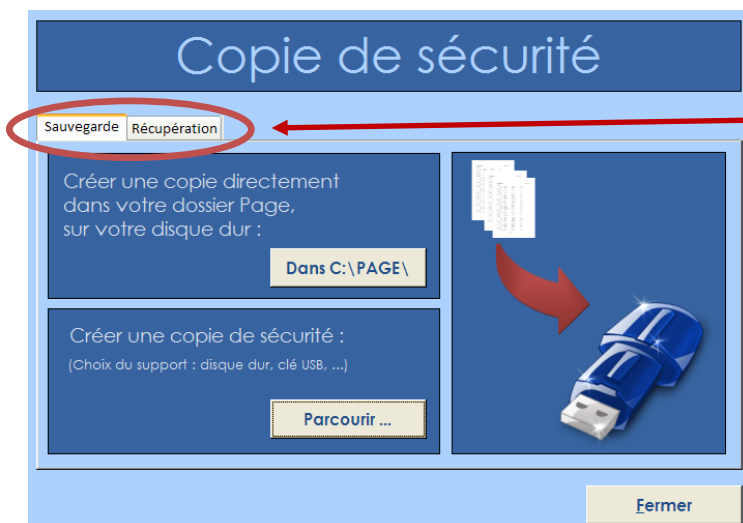
Pour parer à ce genre de désagrément, le programme vous propose de sauvegarder vos données sur le support de votre choix (clé USB, disque dur, disquette, disque dur externe, ...).

Cette manœuvre est rapide et nous n'insisterons jamais assez sur son utilité !
Faites plusieurs copies et placez-les dans des endroits différents.

Cette **copie de sécurité** peut aussi vous permettre de travailler sur plusieurs machines (école ⇔ domicile ou PC « fixe » ⇔ PC portable).

Ceci afin de toujours travailler sur **la même base de données**.

➤ SAUVEGARDE DES DONNEES :



Sous le titre, deux onglets :
[Sauvegarde] et [Récupération]

Sélectionnez [Sauvegarde]

Deux possibilités s'offrent à vous :

1. Sauvegarder vos données directement dans le dossier PAGE
2. Sauvegarder vos données à l'emplacement de votre choix...

A. Directement dans le dossier PAGE :

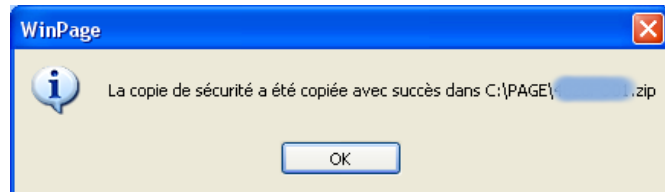
Créer une copie directement dans votre dossier Page, sur votre disque dur :

Dans C:\PAGE\

Enfoncez

Dans C:\PAGE\

Le message suivant apparaît :



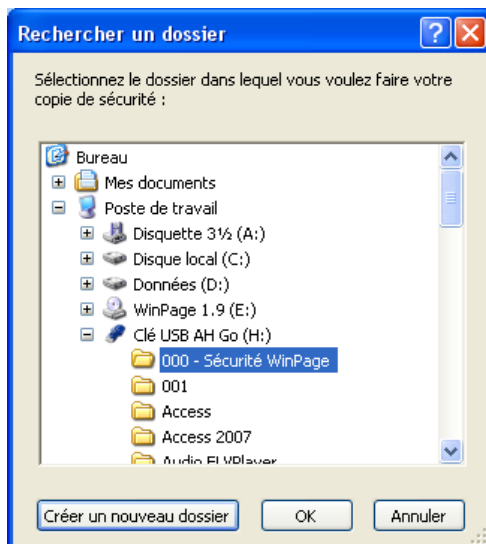
B. A l'emplacement de votre choix :

Créer une copie de sécurité :
(Choix du support : disque dur, clé USB, ...)

Parcourir ...

Enfoncez

Parcourir ...



La fenêtre ci-contre apparaît « Rechercher un dossier ».

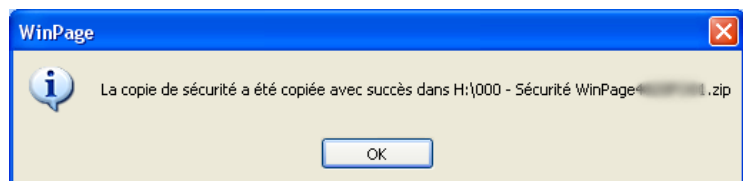
Indiquez le chemin à suivre... (C: , D:, ... pour votre disque dur, F: G: H: I: ... pour une clé USB ou un disque dur externe, ...)

Ici, nous allons l'enregistrer sur la clé USB (lecteur H:) dans le dossier « 000 – Sécurité WinPage ».

Appuyez sur

OK

Le message suivant apparaît :



Remarque : vous avez la possibilité de créer de nouveaux dossiers à l'emplacement désiré (Copie octobre 20... ou Copie janvier 20...).

La sauvegarde de vos données est donc effectuée sous le nom suivant :

Code postal + FO ou FS + 01,02,0... + .zip

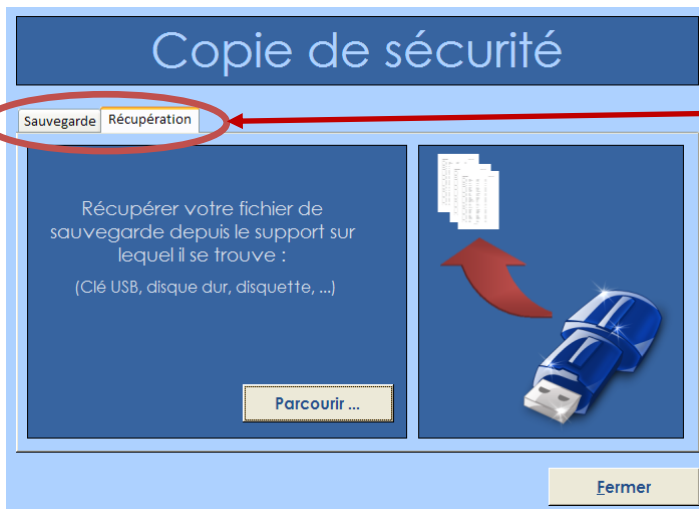
Exemples :

Commune d'Anderlecht :	1070FO12.zip
Commune d'Awans :	4340FO01.zip
Commune de Herstal (spécialisé) :	4040FS09.zip
Commune de Mouscron :	7700FO08.zip

Votre copie de sécurité contient : vos données et votre licence.

Deux précautions valant mieux qu'une, il est préférable de réaliser une double copie en alternant les supports.

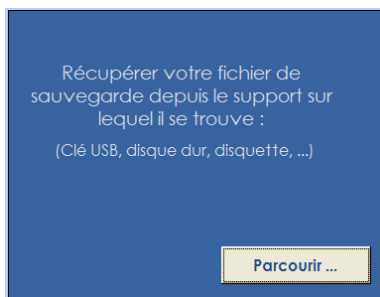
➤ **RECUPERATION DES DONNEES :**



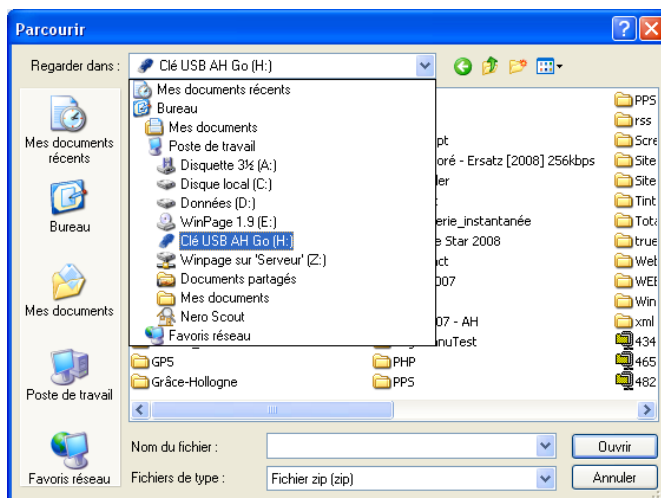
Sous le titre, deux onglets : [Sauvegarde] et [Récupération]

Sélectionnez [Récupération]

La procédure utilisée ci-dessus pour sauvegarder est pratiquement identique à celle à utiliser ici pour récupérer les données...



Enfoncez

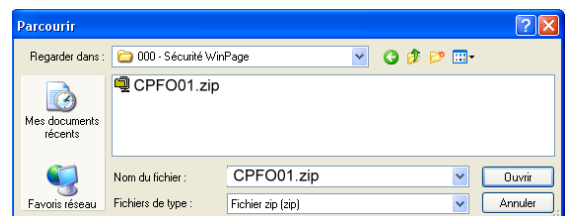


La fenêtre ci-contre apparaît « Parcourir ».

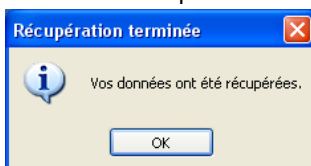
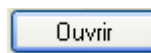
Vous pouvez maintenant « Regarder dans : » le dossier dans lequel se trouve votre copie de sécurité.

Ici, nous allons « Regarder dans : » le dossier « 000 – Sécurité WinPage » qui se trouve sur la clé USB (lecteur H:).

Notre fichier **CPFO01.zip** s'y trouve.



Double-cliquez sur le fichier ou sélectionnez-le et appuyez sur



Vous pouvez travailler sur les dernières données...