

Installation du module AppVb6.exe

NE FONCTIONNE PAS AVEC DES MESSAGERIES DE TYPE : Incredimail ou WebMail.

L'installation de ce module ne doit s'effectuer **qu'une seule fois**.

Ce module vous permettra notamment d'envoyer une copie de sécurité directement au départ de **WinPage**. (si votre service de messagerie Outlook ou Outlook Express est configuré)

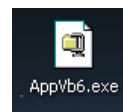
D'autres nouveautés utiliseront également ce module.

Voici comment procéder :

1. Télécharger le module sur le site :

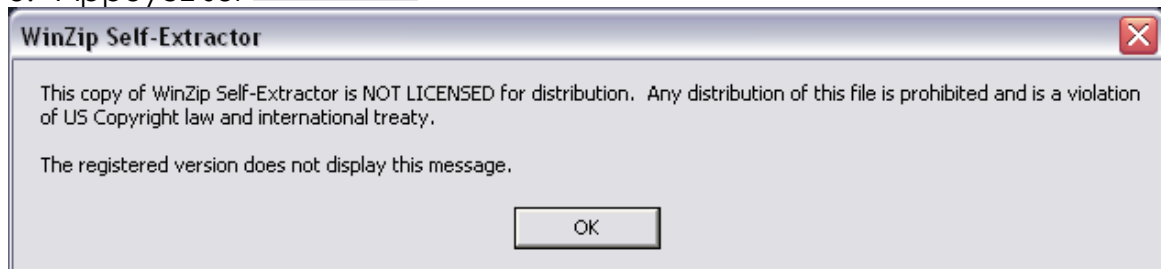
<http://www.winpage.be/Telechargements/AppVb6.exe>

(Il est peut-être déjà sur votre disque dur , dans le répertoire \PAGE ; dans ce cas, rendez vous au point 5.)

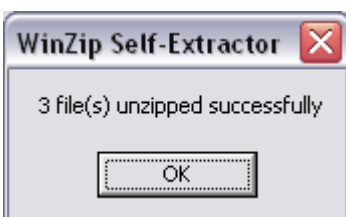
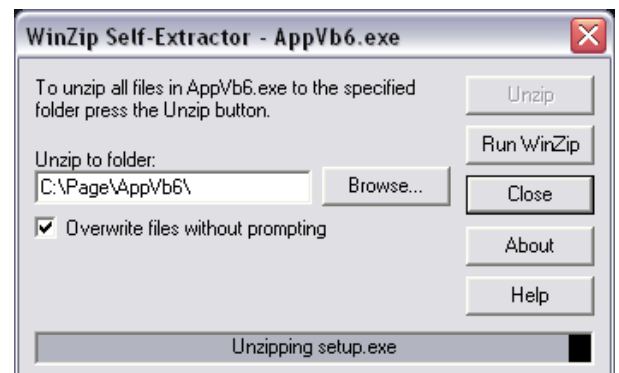
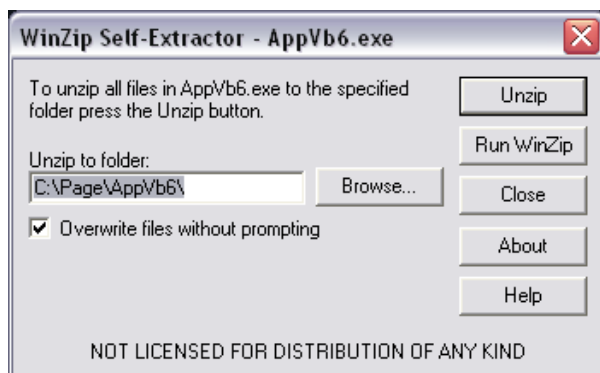


2. Double-cliquez sur l'icône **AppVb6.exe** .

3. Appuyez sur 



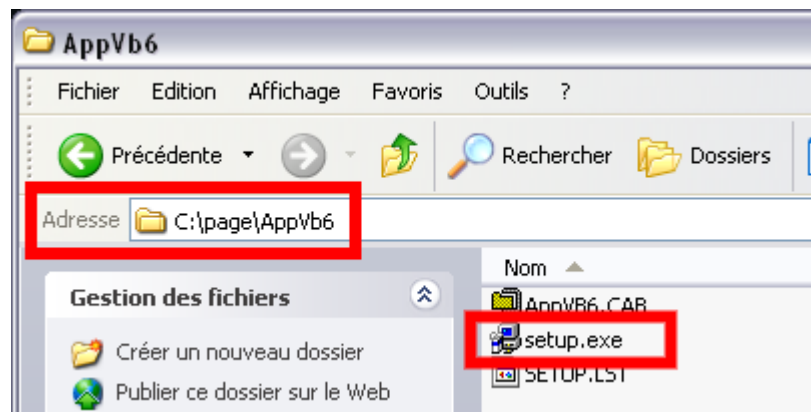
4. Décompressez le module en appuyant sur 



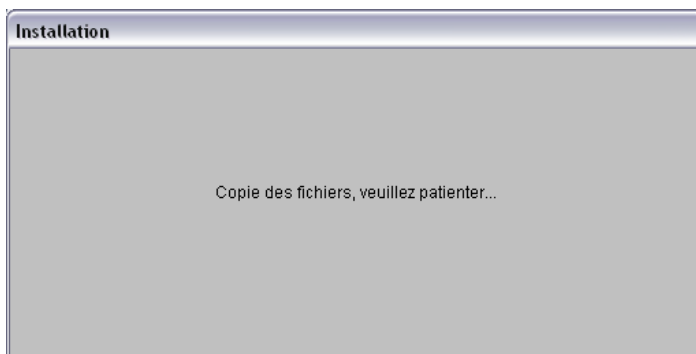
Le MODULE est maintenant décompressé en **C:\Page\AppVb6** c'est-à-dire dans le dossier **AppVb6** qui se trouve dans le dossier **Page** de votre disque local (**C :**).

5. Double-cliquez sur **Setup.exe** qui se trouve en **C:\Page\AppVb6**.


Pour arriver à ce dossier : Poste de travail → Disque dur (C) → page → AppVb6



La fenêtre suivante s'ouvre :



Cliquez sur 

Vous devez choisir le dossier dans lequel est installé le programme **WinPage**, ici par défaut, en **C:\Page**. Pour modifier, utilisez .



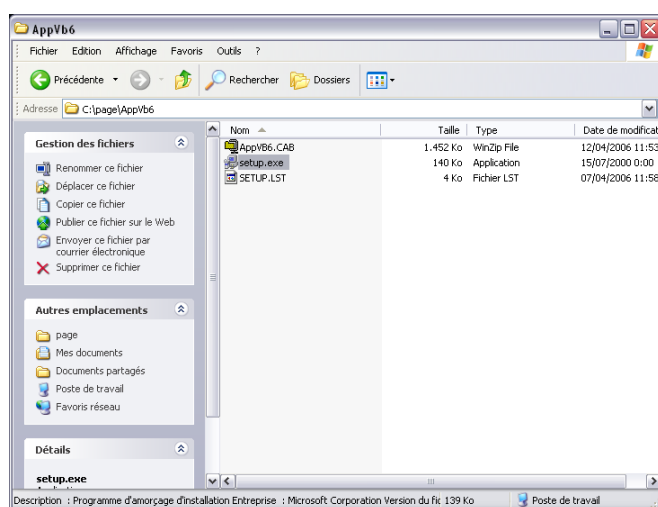


Appuyez sur le gros bouton pour lancer l'installation...

Une fois terminée, le message suivant apparaît :



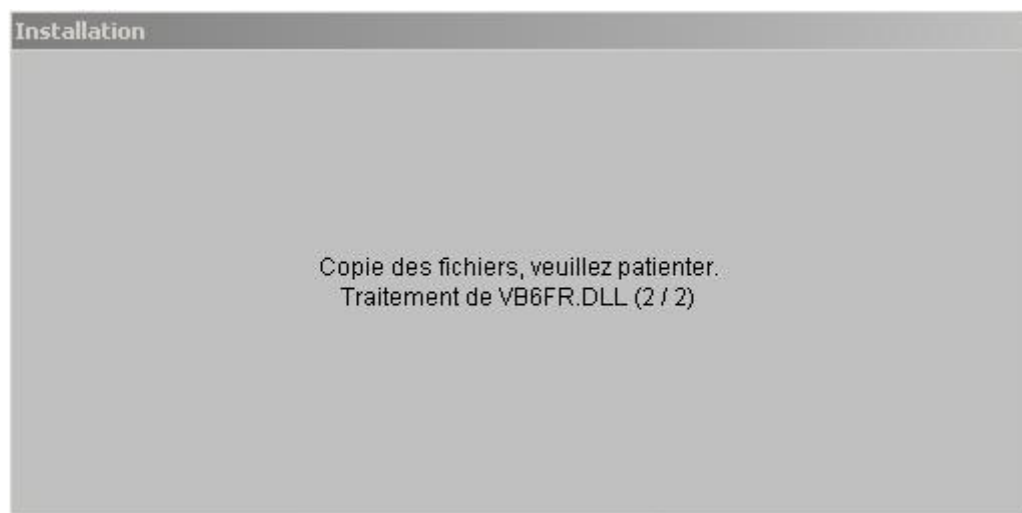
Fermez les fenêtres ouvertes...



L'installation du module **AppVb6.exe** est maintenant terminée.


Cas particulier :

Lors de l'installation, ...




Il se peut que le message suivant apparaisse.



Cliquez alors sur .



Cliquez sur .

La machine va redémarrer.

Recommencez la procédure d'installation à partir du point **5**.