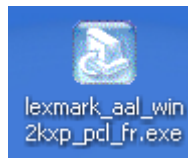


Installation du driver de l'imprimante Lexmark 232.

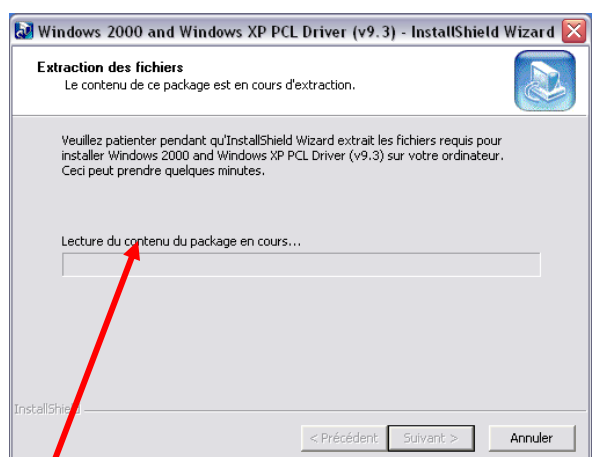
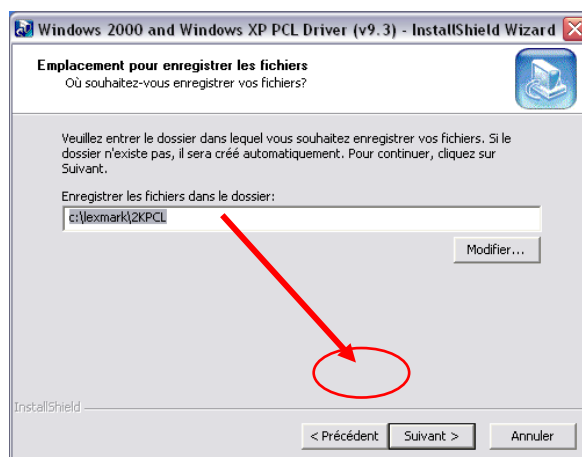
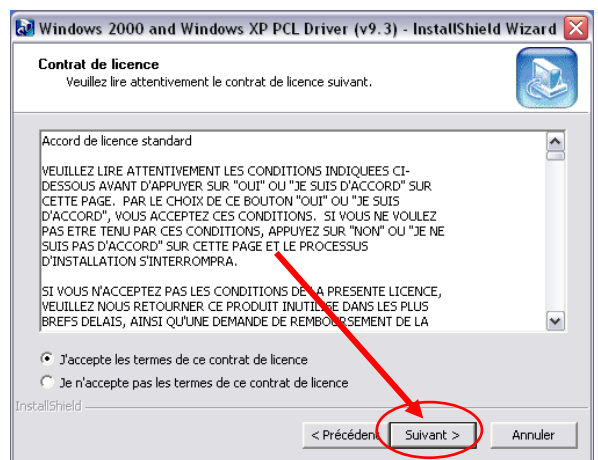
Télécharger, sur le Bureau, le driver sur le site :

http://www.winpage.be/Telechargements/lexmark_aal_win2kxp_pcl_fr.exe



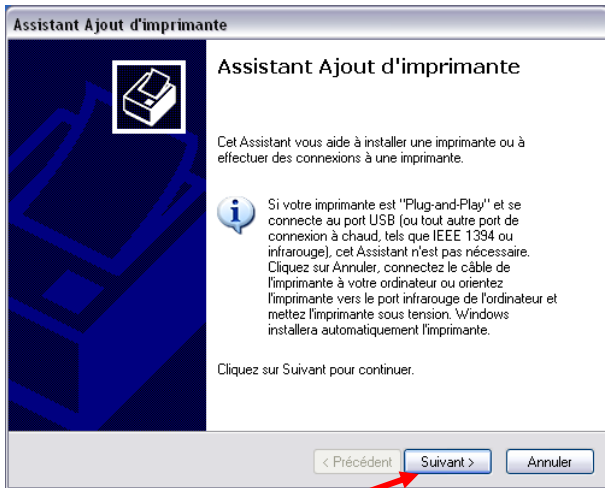
Double-cliquer sur l'icône qui se trouve sur le Bureau.

L'installation commence :

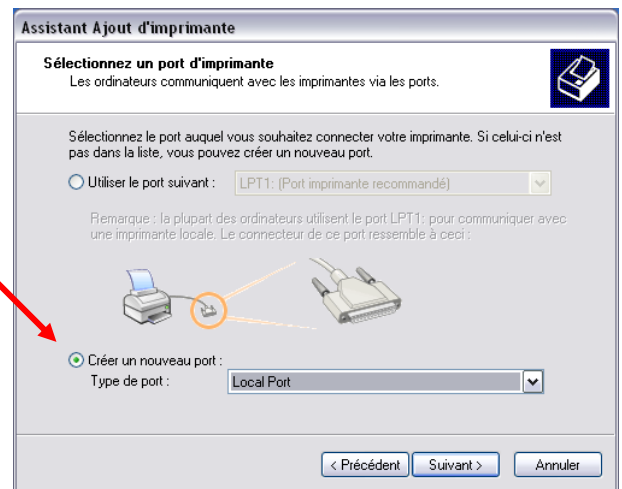
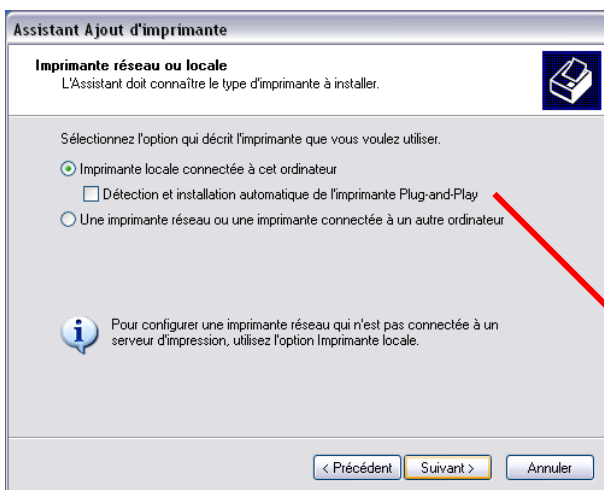
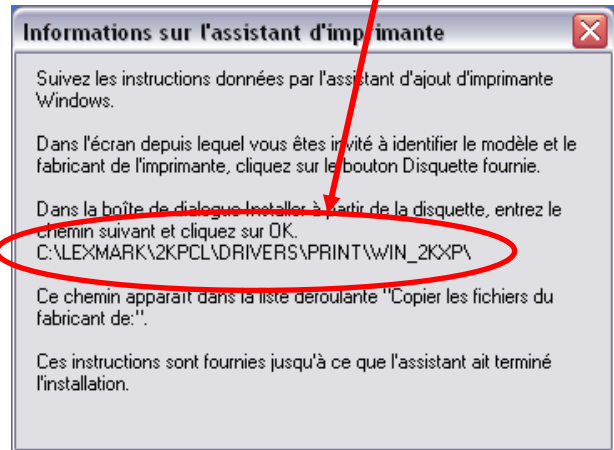


Lecture et extraction des fichiers...

Deux fenêtres apparaissent...

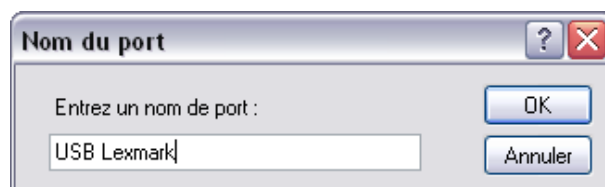
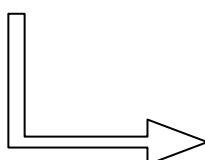
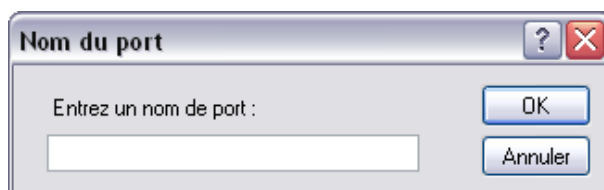


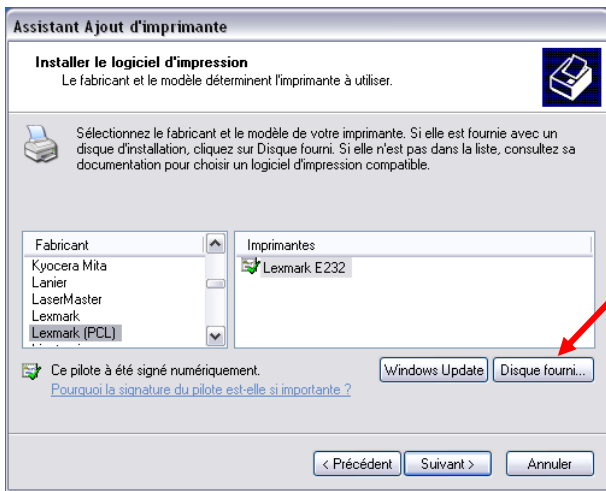
Sur la seconde se trouve le chemin à suivre lorsque sera demandé « la disquette fournie... »



Si la case « Détection et installation automatique de l'imprimante » est cochée, passer à la page suivante...

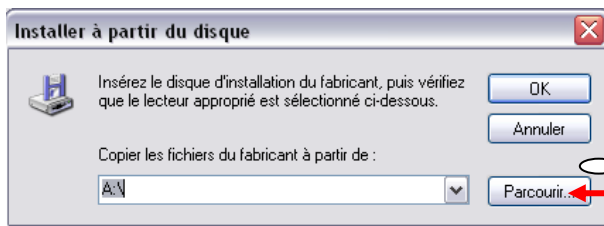
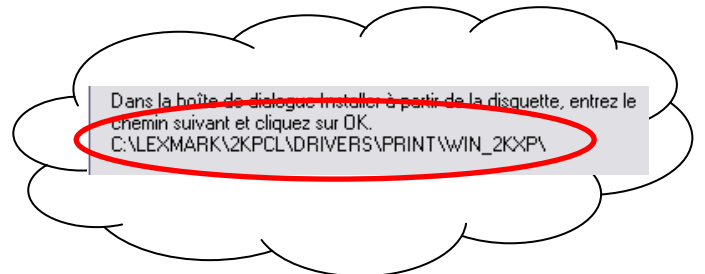
Sinon, créer un nouveau port et le nommer... (Ex. USB Lexmark)...



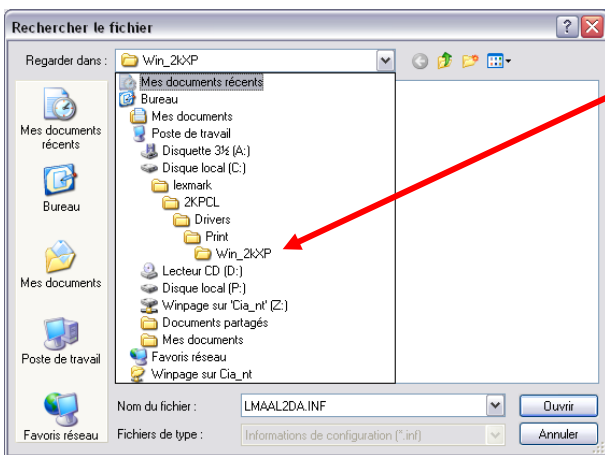


Fabricant : LEXMARK
Imprimantes : Lexmark E232

Enfoncer le bouton Disque fourni...

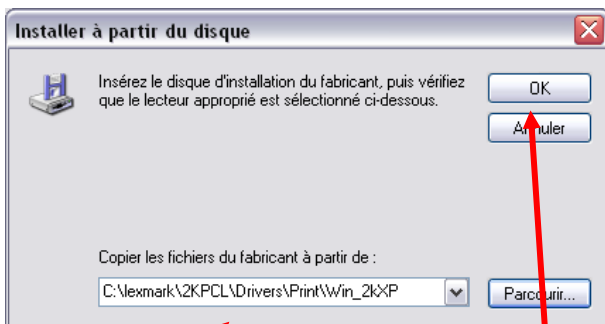
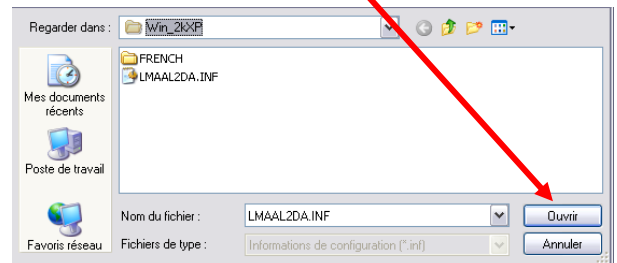


Parcourir...



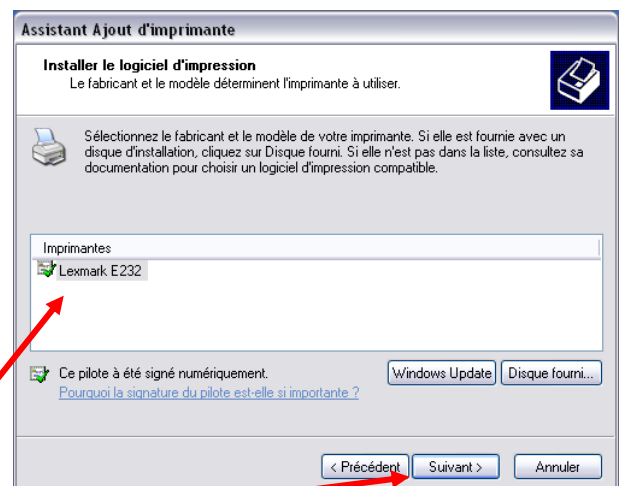
Parcourir le chemin demandé...

Ouvrir...

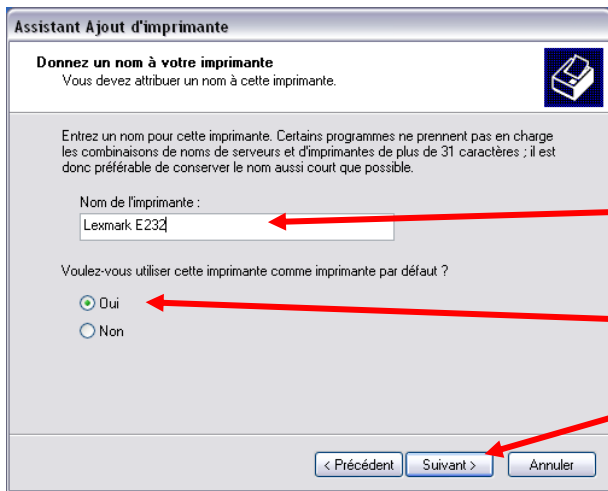


Le chemin à suivre apparaît... → OK

L'imprimante choisie est sélectionnée...



Son pilote peut enfin être installé (**Suivant >**)
WinPage



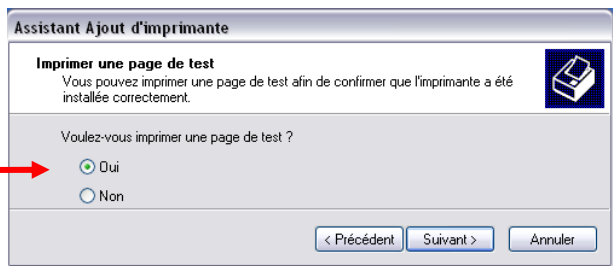
Par défaut, le nom de l'imprimante est **Lexmark E232**

La définir par défaut → **Oui**

Suivant

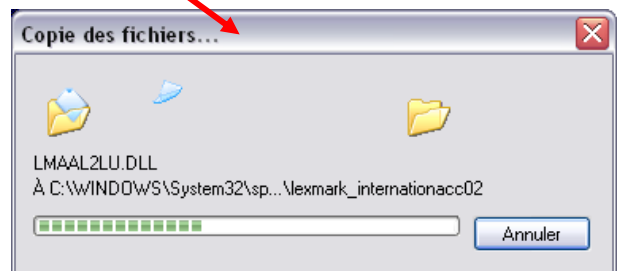
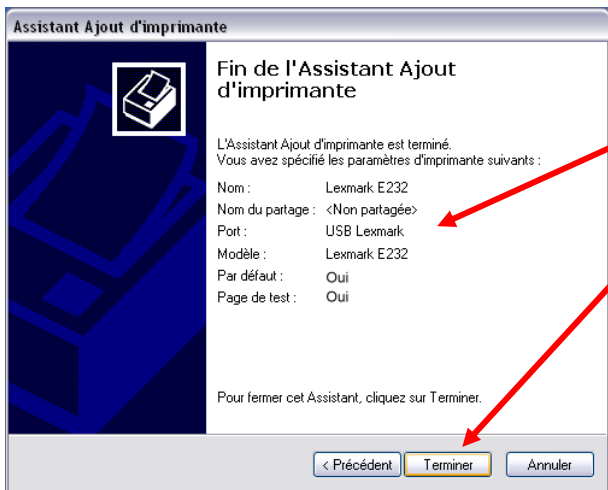
Imprimer une page de test...

Oui - Non



La fenêtre « Fin de l'Assistant Ajout d'imprimante » reprend les choix effectués...

Enfoncer la touche « Terminer » et la copie des fichiers va débuter...



L'imprimante est maintenant installée.

La page de test est bien sortie...