

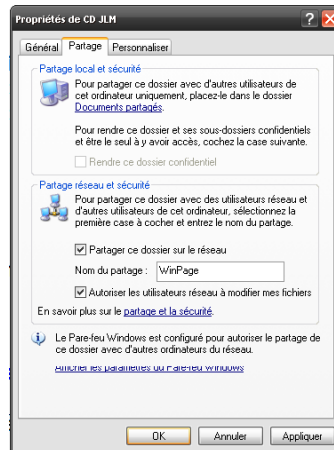
**Exemple :** WinPage est installé plusieurs fois sur un seul PC (plusieurs bases de données).

Avant tout, **FAIRE une copie de sécurité de vos données.**

### 1. Préparation d'un ou de plusieurs dossiers de base sur l'ordinateur.

Créer un dossier « WinPage », « WinPage1 », WinPage2 »,... sur C en fonction du nombre de bases de données à installer.

Le(s) « Partager » complètement (autoriser les utilisateurs réseau à modifier mes fichiers).



### 2. Création d'un ou plusieurs lecteur(s) virtuel(s) sur l'ordinateur (afin de créer un ou des lecteur(s) P :, Q :, R :, ...)

Sur C : Créer un répertoire Winpage, Winpage1, Winpage2, ...

#### Sous Windows XP service Pack 2 :

Créer un nouveau **document texte** : **cfgpage.txt** (par exemple)

Ecrire :

P ou Q ou R ou X ...

**subst P: c:\winpage**  
**subst Q: c:\winpage1**  
**subst R: c:\winpage2**

...

Ensuite **renommer** cfgpage.txt en **cfgpage.bat**

A partir du **BUREAU** :

Démarrer\Paramètres\Barre des tâches et Menu démarrer\Avancé\Ajouter  
Parcourir et sélectionner **cfgpage.bat** dans Windows XP .

**Suivant** et placer dans Windows\Menu Démarrer\Programmes\Démarrage  
**Suivant**

Taper « Configuration Page » par exemple...

**Terminer**

Arrêter la machine et la relancer (éviter REDEMARRER).

### 3. Installation des données et du programme sur l'ordinateur (installation de base).

1. Placez vos données et la licence en **C:\Page (donnees.accdr et licence.pg)**
2. Installez WinPAGE au départ du **CD** dans **C:\page**.
3. Démarrez WinPAGE. A l'ouverture, le programme vous demande sur quel lecteur se trouvent les données (**Choisissez la lettre C**)

### 4. Création des dossiers Page sur tous les lecteurs P, Q, R, ...

Ouvrir chaque dossier.

Placer les données de l'école B en P:\Page, de l'école C en Q:\Page, ...

Télécharger la dernière mise à jour au départ de notre site...

(<http://www.winpage.be/Pages/MAJ.html> )

La décompresser sur chaque lecteur dans le dossier Page... → P:\Page, Q:\Page ...

Créer un raccourci du Page.accdr de P:\Page sur le Bureau (ou Copier celui de C:\Page et remplacer la lettre C : par P : dans les Propriétés ) idem pour les autres lecteurs.

**Voilà, l'installation de plusieurs bases de données sur un seul PC est terminée.**

**Bon travail !**

## Mise à jour du programme WinPage :

**!!! Quitter le programme avant de placer le fichier de mise à jour !!!**

- Télécharger la mise à jour sur le Bureau au départ du site :  
<http://www.winpage.be/Pages/MAJ.html>
- Décompresser la dernière mise à jour sur tous les lecteurs de la machine **C:\Page, P:\Page, Q:\Page,...**
- Vérifier la date de la version (**Diffusée le...**)