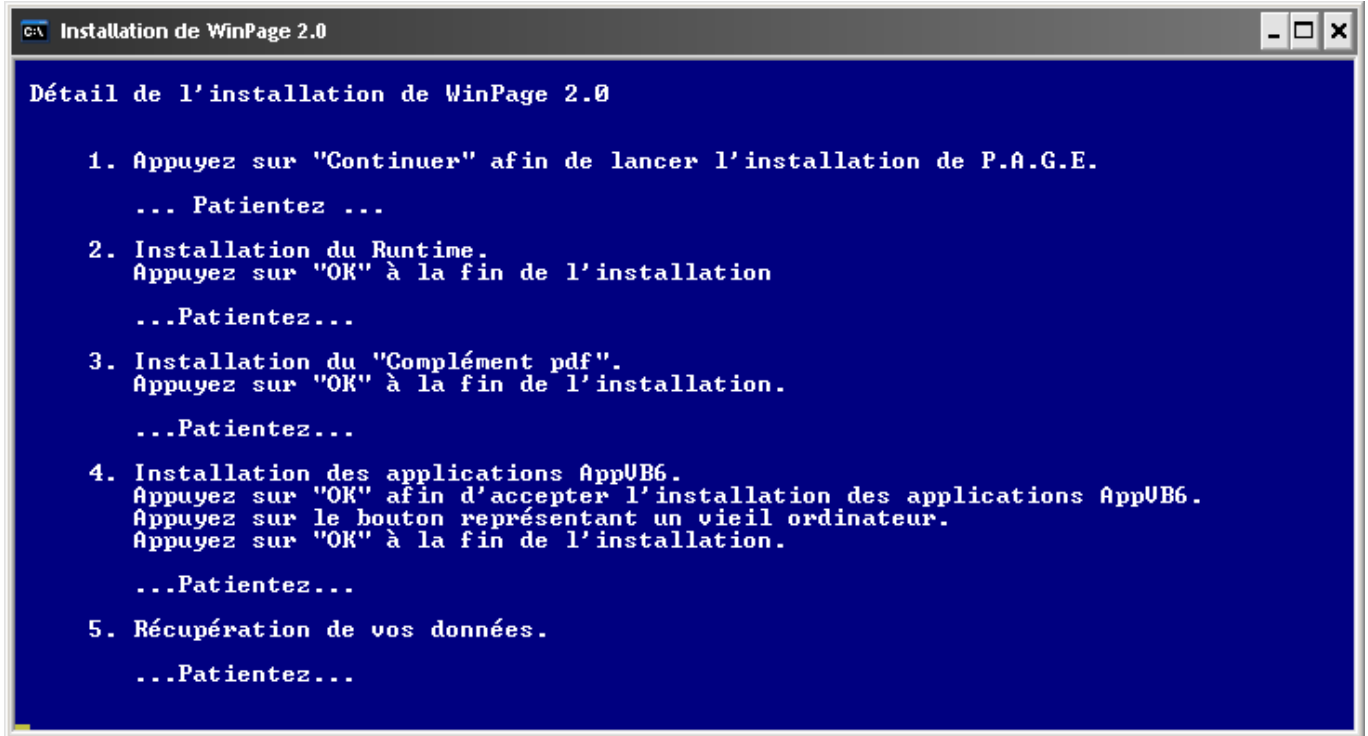
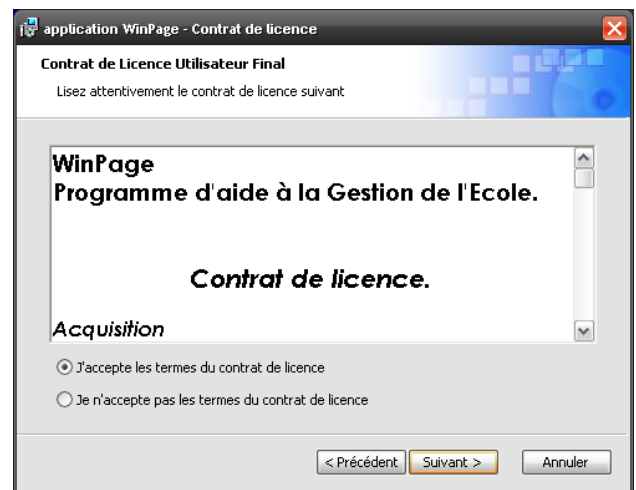


Insérer le CD. L'installation débute automatiquement.  
Si ça n'était pas le cas, double-cliquez sur **Page2.bat**.

Un écran bleu apparaît. Il vous détaille la procédure d'installation :

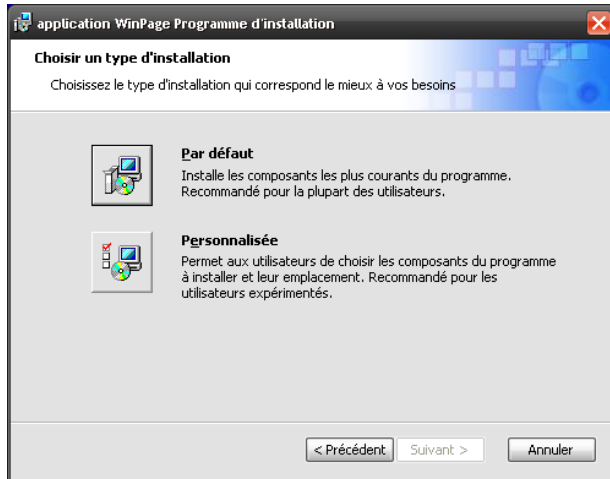
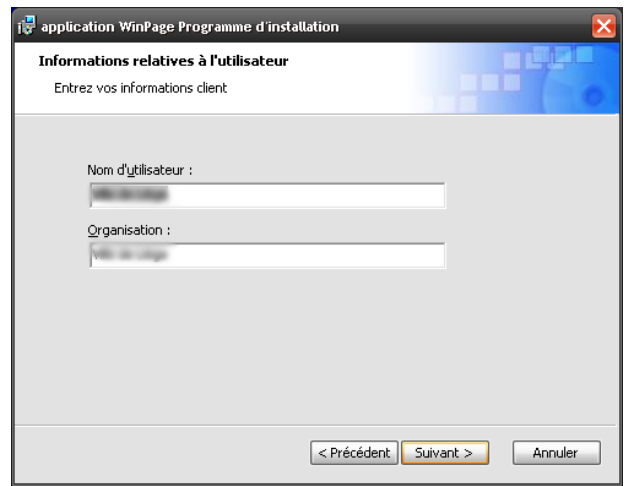


**Première étape :** l'installation de WinPage...



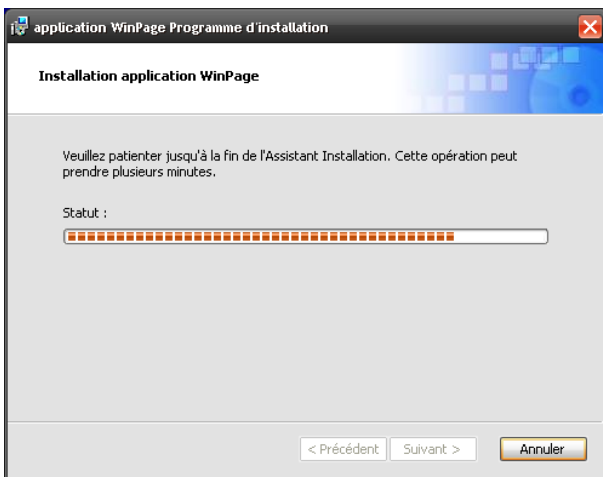
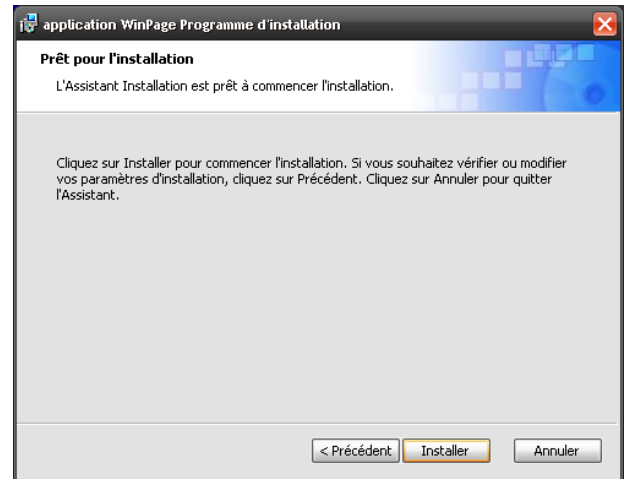
Cliquer sur **[Suivant]**... Ensuite accepter les termes du contrat et cliquer sur **[Suivant]**...

Informations relatives à l'utilisateur :  
Cliquer sur **[Suivant]**...



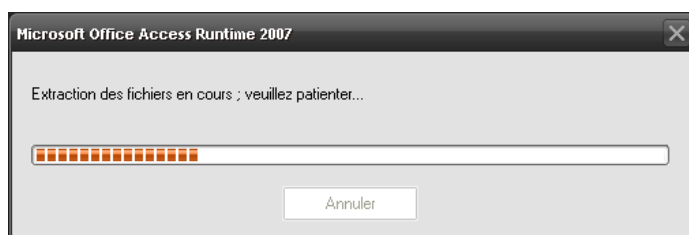
Choisir l'installation « **Par défaut** » et cliquer sur **[Suivant]**...

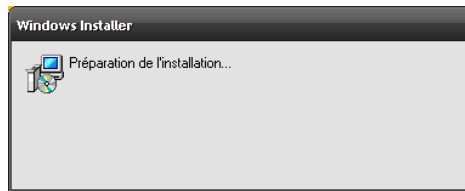
Voilà, vous êtes prêts pour l'installation...  
Cliquer sur **[Installer]**...



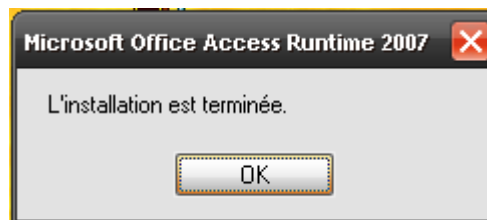
L'installation de WinPage s'effectue...

**Deuxième étape :** après un court temps d'attente, l'installation du Runtime commence...



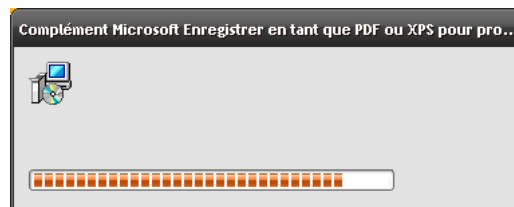


Après tous ces écrans, un message vous signale qu'elle est terminée.



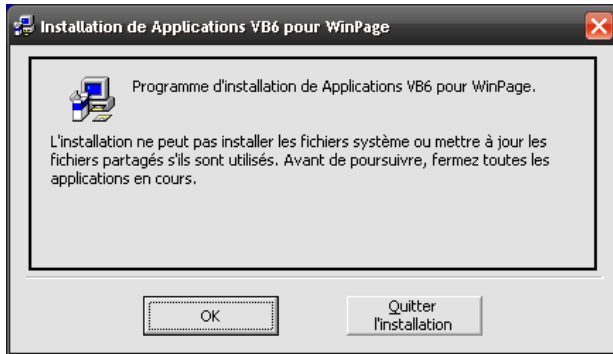
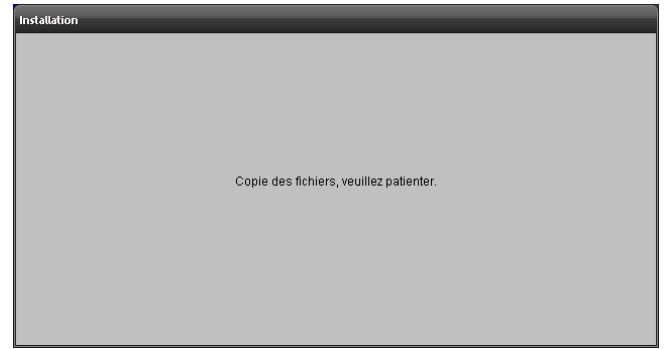
Cliquer sur [OK]...

**Troisième étape :** après un court temps d'attente, l'installation du « **Complément Enregistrer en tant que PDF ou XPS... »** commence.

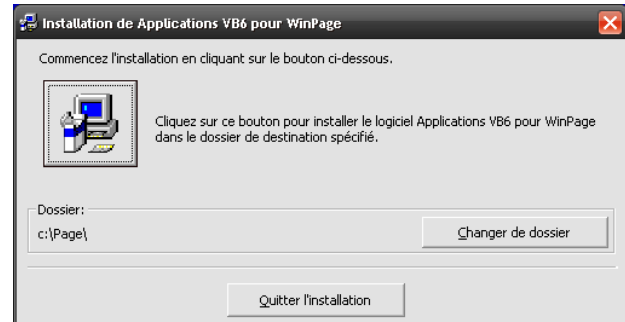


Cliquer sur [OK]...

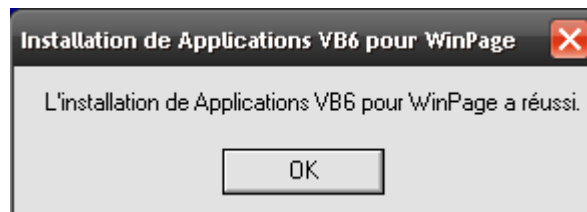
**Quatrième étape :** après un court temps d'attente, l'installation des « **Applications VB6** » débute...



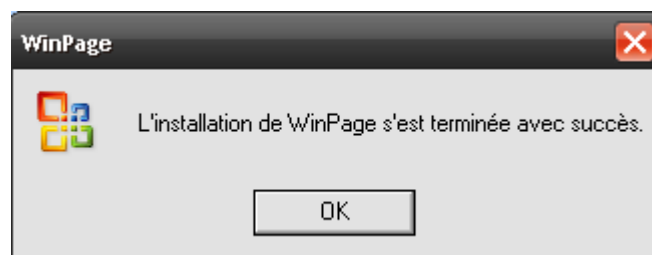
Appuyez sur **[OK]**



Cliquer sur le bouton



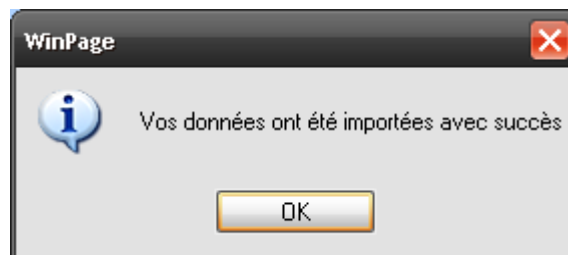
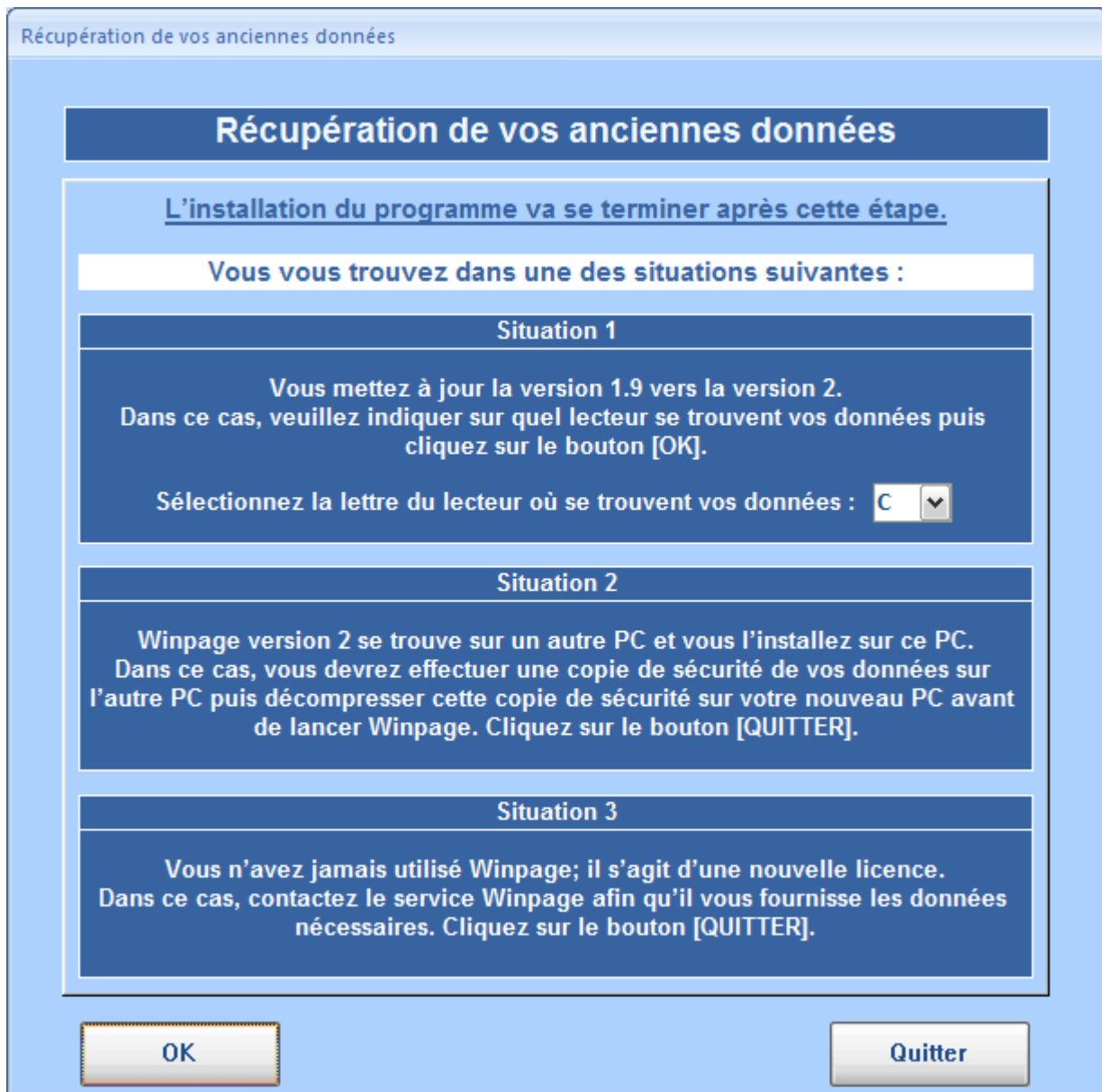
Cliquer sur **[OK]**... pour terminer l'installation des Applications VB6.



Cliquer sur **[OK]**... pour terminer l'installation de WinPage.

**Cinquième étape : La récupération des données.**

Vous devez uniquement choisir le lecteur sur lequel se trouvent vos données.



Vous pouvez maintenant lancer WinPage...