

Installation de WinPAGE en réseau.

Avant toute chose, le réseau doit être opérationnel, c'est-à-dire installé par vous ou par une personne qualifiée.

L'équipe de WinPage ne s'occupe en aucun cas de la gestion ou du dépannage du réseau.

Exemple 1 : les PC du directeur et de la secrétaire en réseau c'est-à-dire WinPage installé sur chaque PC et les données sont partagées.

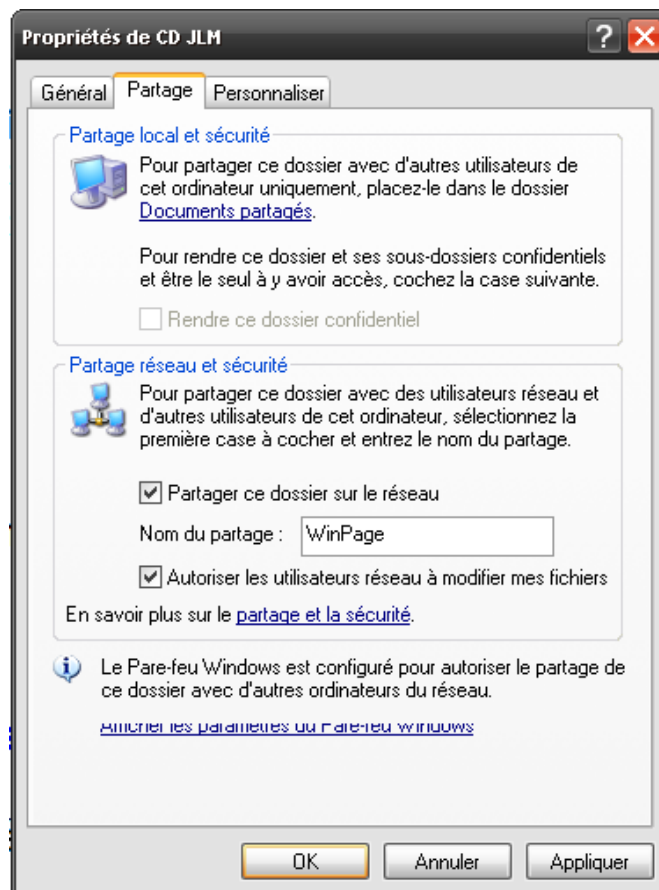
Avant tout, **FAIRE une copie de sécurité de vos données.**

1. Préparation d'un dossier de base sur l'ordinateur principal.

Déterminer l'ordinateur PRINCIPAL (**celui où il y aura les données**).

Créer un dossier « WinPage » sur C.

Le « **Partager** » complètement (autoriser les utilisateurs réseau à modifier mes fichiers).



2. Création d'un lecteur virtuel sur l'ordinateur principal (afin de créer un lecteur P :)

Sur C : Créer un répertoire Winpage, Winpage1, Winpage2, ...

Sous Windows XP service Pack 2 :

Créer un nouveau **document texte** : **cfgpage.txt** (par exemple)

Ecrire :

↖ P ou X ou Y ou ...

WinPage

Hanussek André

subst P: c:\winpage

Ensuite **renommer** cfgpage.txt en cfgpage.**bat**

A partir du **BUREAU** :

Démarrer\Paramètres\Barre des tâches et Menu démarrer\Avancé\Ajouter
Parcourir et sélectionner cfgpage.bat dans Windows XP .

Suivant et placer dans Windows\Menu Démarrer\Programmes\Démarrage
Suivant

Taper « Configuration Page »

Terminer

Arrêter la machine et la relancer (éviter REDEMARRER).

!!! S'il y a plusieurs utilisateurs, sauver dans ALL USER !!!

3. Installation des données sur le nouveau disque virtuel et du programme sur l'ordinateur principal

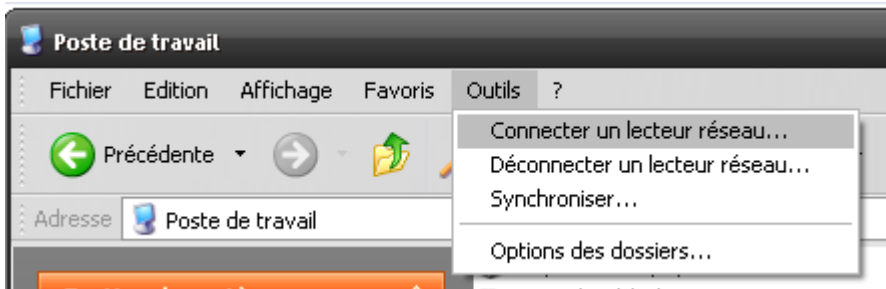
1. **Vérifiez** que le nouveau « disque dur » appelé **P:** est présent.
2. **Placez** les données et la licence en **P:\Page (donnees.accdr et licence.pg)**
3. **Installez** WinPAGE au départ du **CD** dans **C:\page**.
4. **Démarrez** WinPAGE. A l'ouverture, le programme vous demande sur quel lecteur se trouvent les données (**Choisissez la lettre P**)

4. Connexion d'une autre station de travail vers l'ordinateur principal

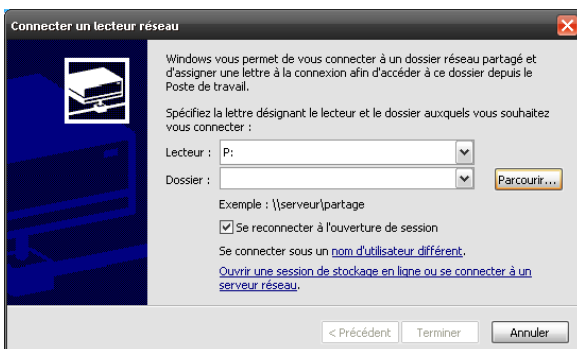
Ouvrir le Poste de Travail.

Cliquer sur « Outils »

Choisir « Connecter un lecteur réseau... » .



Choisir la lettre **P:** et validez la case « Se reconnecter à l'ouverture de session »



Appuyez sur « **Parcourir** » afin d'aller rechercher sur le réseau le dossier que vous avez créé (c:\WinPage).

Appuyez sur «**Terminer** ».



Le lecteur **P** : (dans lequel se trouve le dossier Page contenant les données et la licence) s'ouvre.
Vous êtes maintenant connecté à l'ordinateur principal.

5. Installation du programme WinPAGE sur l'ordinateur 2, 3, 4, ...

1. **Installez** WinPage au départ du CD en C:\Page.
2. **Démarrez** WinPAGE. A l'ouverture, le programme vous demande sur quel lecteur se trouvent les données (**Choisissez la lettre P**)
3. Le programme se lance et vous pouvez lire sur la première page :

Vos données se trouvent dans P:\PAGE\
WinPage se trouve dans C:\PAGE\

Pour les autres ordinateurs connectés, il suffit de procéder comme pour l'ordinateur 2 (à partir du point 4) et tout le monde pourra accéder, en même temps, aux mêmes données.



Attention, il se peut que Windows vous indique un problème de sécurité (Emplacement approuvé...). Contactez-nous et nous vous enverrons un fichier autorisant l'accès à cet emplacement.

Mise à jour du programme WinPage :

!!! Quitter le programme avant de placer le fichier de mise à jour !!!

- Décompresser la dernière mise à jour en **C:\Page sur chaque machine** (téléchargée au départ du site : <http://www.winpage.be/Pages/MAJ.html>)
- Vérifier la date de la version (**Diffusée le...**)

Exemple 2 : Plusieurs PC connectés à un serveur central.

1. **Sur le serveur, créer un dossier et le partager complètement.**
2. **Sur chaque poste, connecter un lecteur réseau au dossier créé sur le serveur (voir Point 4.).**
3. **Installer WinPage au départ du CD en c:\Page.**
4. **Démarrez WinPAGE.**
A l'ouverture, le programme vous demande sur quel lecteur se trouvent les données (**Choisissez la lettre attribuée lors de la connexion du lecteur réseau**)
5. **Le programme se lance et vous pouvez lire sur la première page :**

Vos données se trouvent dans P:\PAGE\
WinPage se trouve dans C:\PAGE\